

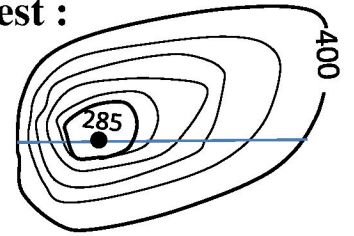
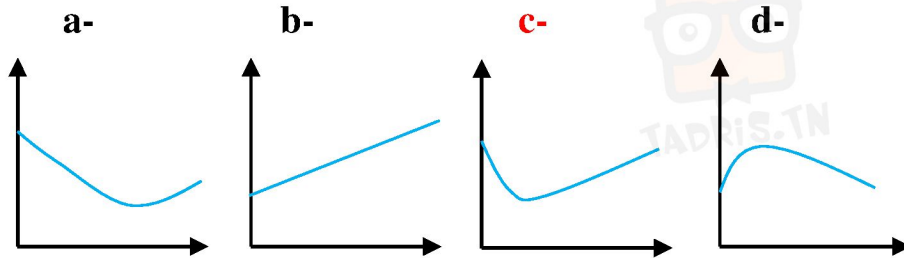
CORRIGE DU DEVOIR DE CONTROLE N° 1

Partie I : (12 points)

A/ QCM : (5 points)

Pour chacun des items suivants, il peut y avoir une ou deux réponses. Relevez sur votre copie le numéro de chaque item et la (ou les) lettre(s) correspondant à la (ou aux) réponse(s) exacte(s). Toute réponse fausse annule la note attribuée.

1) Le profil topographique qui correspond à l'extrait ci-contre est :



2) D'après le document ci-contre :

- a- F1 et F3 sont des fossiles chronostratigraphiques,
- b- F2 est un fossile chronostratigraphique,**
- c- F3 peut être un fossile de faciès,**
- d- F1, F2 et F3 sont tous des fossiles chronostratigraphiques.

Eres	Fossile		
Quaternaire			F
Tertiaire	F	F	F
Secondaire			3
Primaire			

3) Dans les conditions indiquées par le document ci-contre, on obtient :

- a- un pli droit anticlinal,
- b- un pli droit synclinal,
- c- un pli couché du côté 1,
- d- un pli couché du côté 2.**



في دارك... إتهنن علي قرابت إصغارك



4) Les fougères :

a- ont été découverts au Sud Tunisien,

b- ont vécu au cours de l'ère secondaire.

c- ont vécu au cours de l'ère primaire.

d- ont vécu pendant plusieurs ères de l'histoire de la terre.

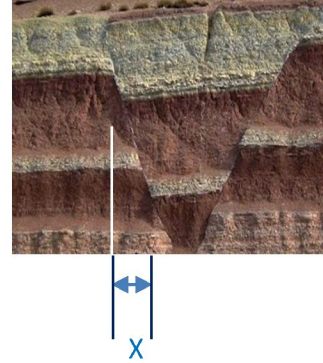
5) Dans le document ci-contre :

a- on observe des failles inverses,

b- on observe des failles normales,

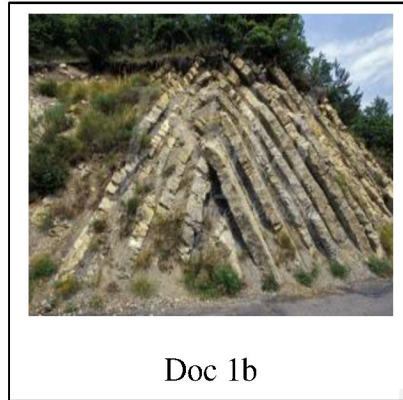
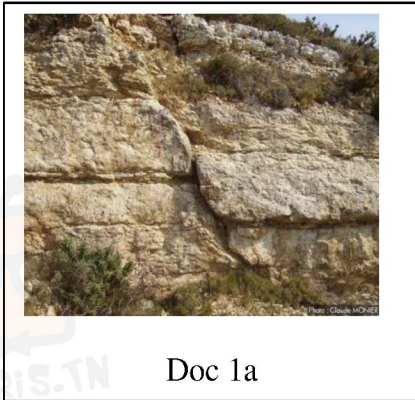
c- X et le rejet vertical,

d- X est le rejet horizontal.



B/ Notions de stratigraphie et de tectonique : (7 points)

Le document 1 représente une région montrant deux structures géologiques.



Document 1

1- Précisez le type de chaque structure. Justifiez votre réponse. 3 pts

Structure	Type	Justification
Doc 1a	Faille normale 0.5 pt	- un compartiment abaissé situé du côté du plan de faille. 0.5 pt - un rejet horizontal correspondant à un allongement du terrain affecté. 0.5 pt
Doc 1b	Pli droit anticlinal 0.5 pt	- Plan axial vertical, 0.5 pt - Ensemble de couches dont la courbure est dirigé vers le haut, 0.5 pt



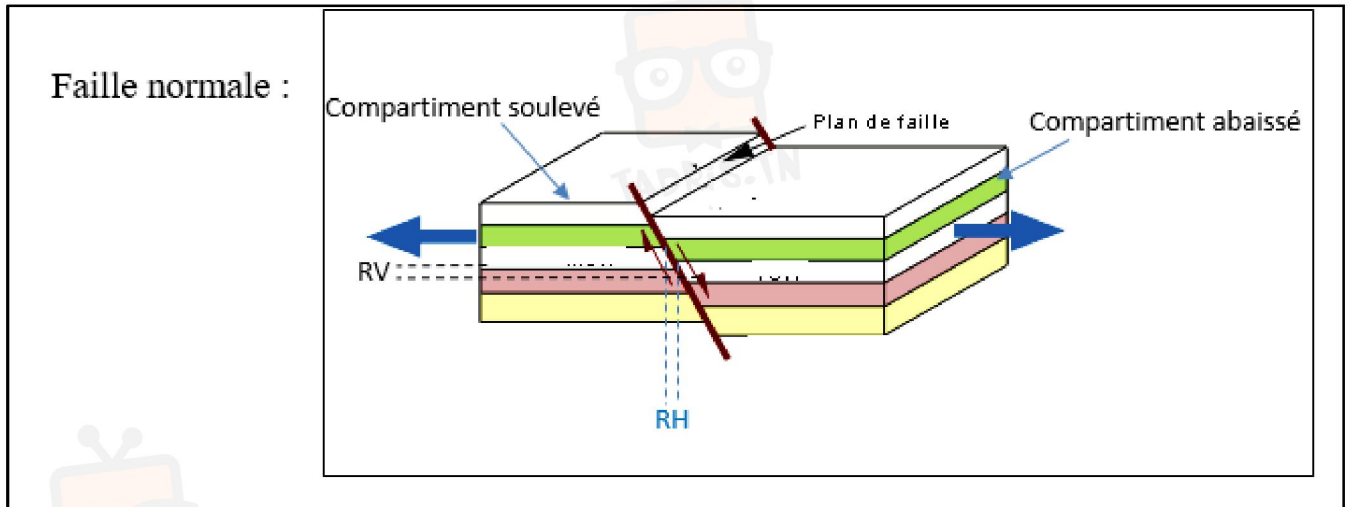
في دارك... إتهنن على قرابت إصغارك

2- Rappelez les conditions de formation de chacune de ces structures. 2 pts

	Conditions de formation
Faille normale	C'est le résultat de contraintes d'étirement appliquées sur des strates constituées de roches dures. 1 pt
Pli anticlinal	C'est le résultat de forces compressives de sens opposés, de même intensité, appliquées sur des roches plastiques. 1 pt

3- Faites un schéma d'interprétation légendé de la structure du document « 1a » montrant tous ses éléments caractéristiques. Vous vous limitez à 3

strates

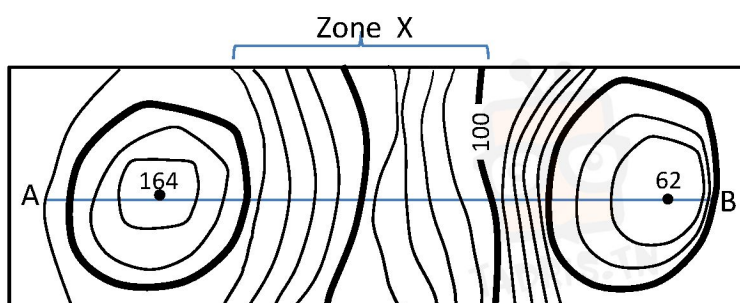


Légende : 1,25 pt

Schéma : 0.75 pt

Partie II : (8 points)

Le document 2 est un extrait d'une carte topographique régionale au 1/50000.



Document 2



في دارك... إتهنن علي قرابت إصغارك

1- Calculer la distance réelle correspondante au segment [AB].

1 pt

$$E = 1/X = d/D = 8/D = 8 \times 50000 = 4 \text{ km}$$

2- Donnez l'équidistance de la carte.

1.5 pt

Pour les courbes den niveau maîtresses : 25 m,

Pour les courbes den niveau normales : 5 m.

3- Que montre l'écartement entre les courbes de niveau de la zone X ?

1.5 pt

Dans la partie X : les courbes sont éloignées ce qui montre qu'il s'agit d'une **pen**
te
faible

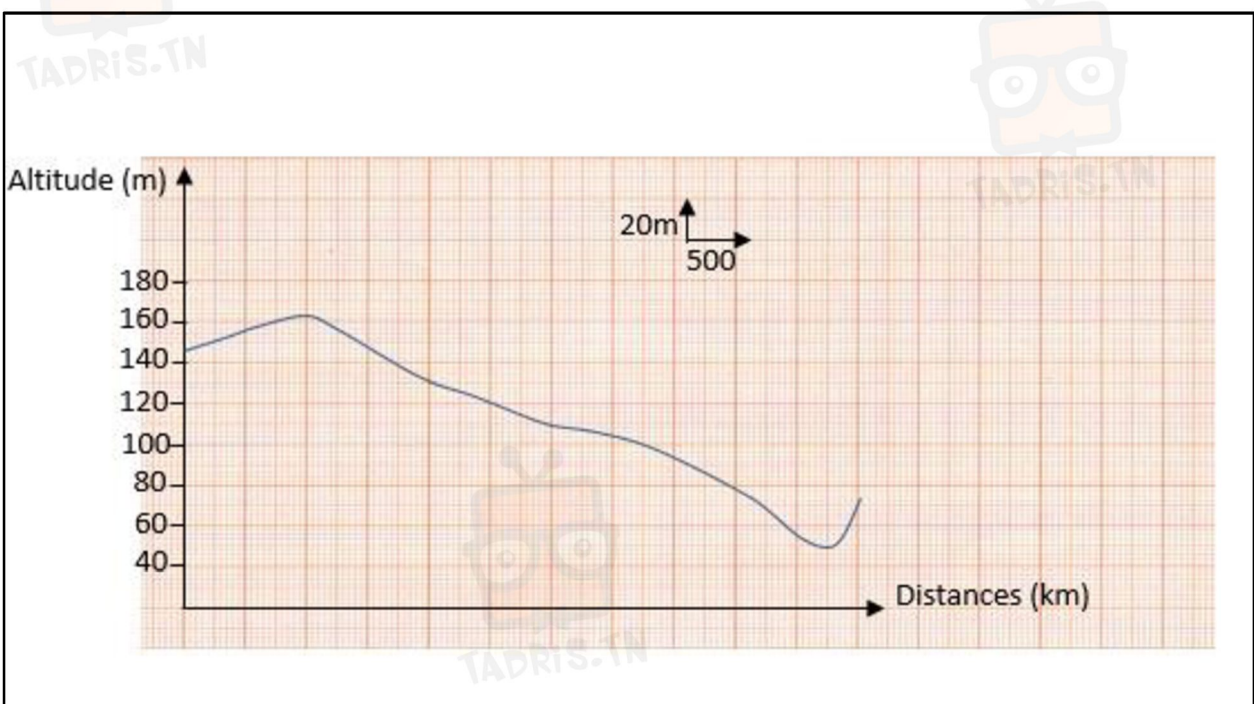
4- Que représente le chiffre 62 ?

1.5 pt

Le chiffre 62 représente un point coté : Il indique l'altitude **précise** du relief par rapport au niveau de la mer. C'est le point le plus bas dans cette région

5- Représenter, sur une feuille de papier millimètre, le profil topographique qui passe par le trait de coupe AB.

2.5 pt



في دارك... إتهنوخ على قرابت إصغارك